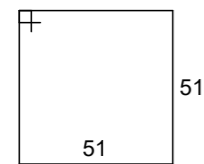
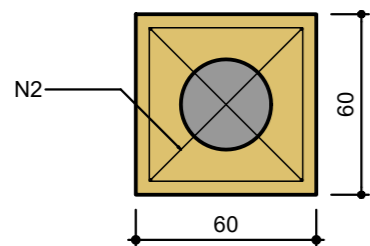


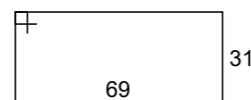
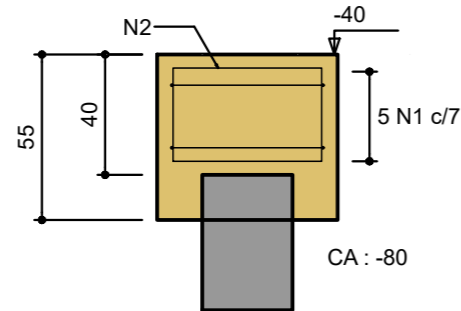
B1=B2=B3=B4=B5=B6
1xC30

PLANTA
ESC 1:25



5 N1 ø8.0 C=216

CORTE
ESC 1:25



2 N2 ø8.0 C=212

RELAÇÃO DO AÇO

6xB6

AÇO	N	DIAM (mm)	QUANT	C.UNIT (cm)	C.TOTAL (cm)
CA50	1	8.0	30	216	6480
	2	8.0	12	212	2544

RESUMO DO AÇO

AÇO	DIAM (mm)	C.TOTAL (m)	PESO + 0% (kg)
CA50	8.0	90.2	35.6
PESO TOTAL (kg)			
CA50			35.6

Volume de concreto (C-30) = 1.12 m³

Área de forma = 7.92 m²

RELAÇÃO DO AÇO (ESTACAS)

AÇO	N	DIAM (mm)	QUANT	C.UNIT (cm)	C.TOTAL (cm)
CA50	8	6.3	150	78,5	11.775,00
	9	10.0	48	295	14.160,00

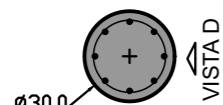
RESUMO DO AÇO

AÇO	DIAM (mm)	C.TOTAL (m)	PESO + 0% (kg)
CA50	10.0	141,60	87,37
CA50	6.3	117,75	28,85
PESO TOTAL (kg)			
CA50		116,22	

Volume de concreto (C-30) = 1,27 m³

E1=E2=E3=E4=E5=E6
6E30 - 3,00 m de comprimento

SEÇÃO
ESC 1:25



25 N8 C=78,5 CM C/12

VISTA D
ESC 1:25



8 N9 ø10.0 C=295

VAR
25 N8 c/12

*Todas as medidas deverão ser conferidas no local.



Prefeitura Municipal de Sapucaia do Sul

Secretaria Municipal de Planejamento Urbano e Habitação
Diretoria de Projetos

PLANEJAMENTO

VOLMIR RODRIGUES
Prefeito

JOSÉ NESTOR BERNARDES
Vice-Prefeito

RAFAEL STRÖHER
Secretário da SMPUH

TÍTULO: **AMPLIAÇÃO E REFORMA - CRAS CENTRAL**

ENDEREÇO DA OBRA: RUA GUERREIRO LIMA, Nº 89, BAIRRO SILVA, SAPUCAIA DO SUL / RS

CONTEÚDO:
BLOCOS DE FUNDAÇÃO E ESTACAS

DATA: AGO/25
DESENHISTA: Diego da Luz Adorna

PRANCHA

PE04

PROJETO:
Eng. Diego da Luz Adorna
CREA RS199.346

ÁREA DE INTERVENÇÃO: 208,70 m²
ESCALA: INDICADA